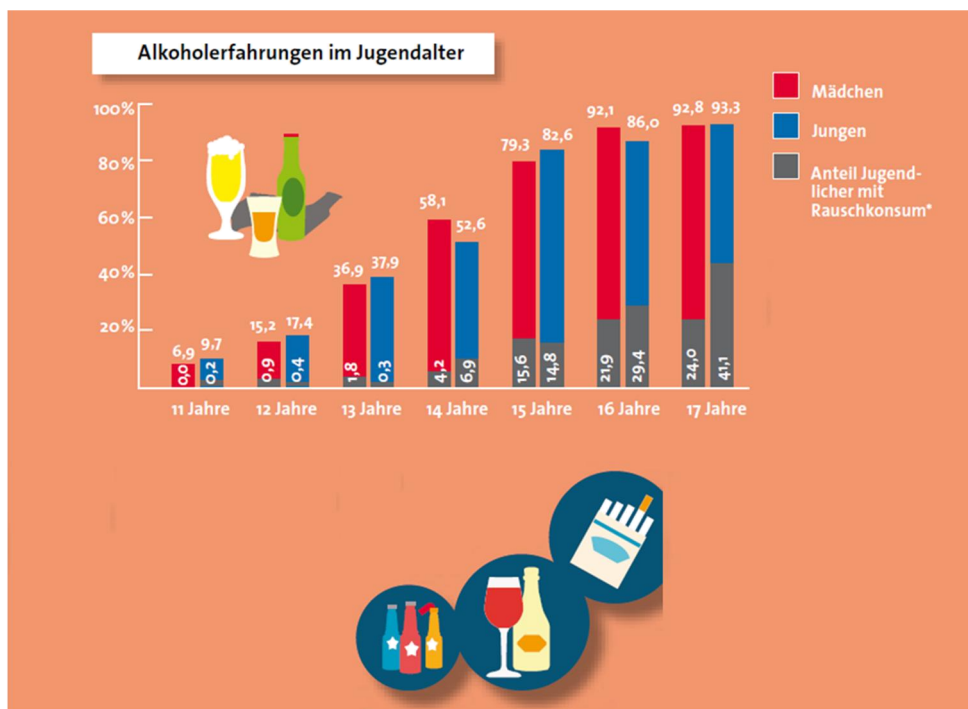


Lösungen zum Quatschdetektor unter

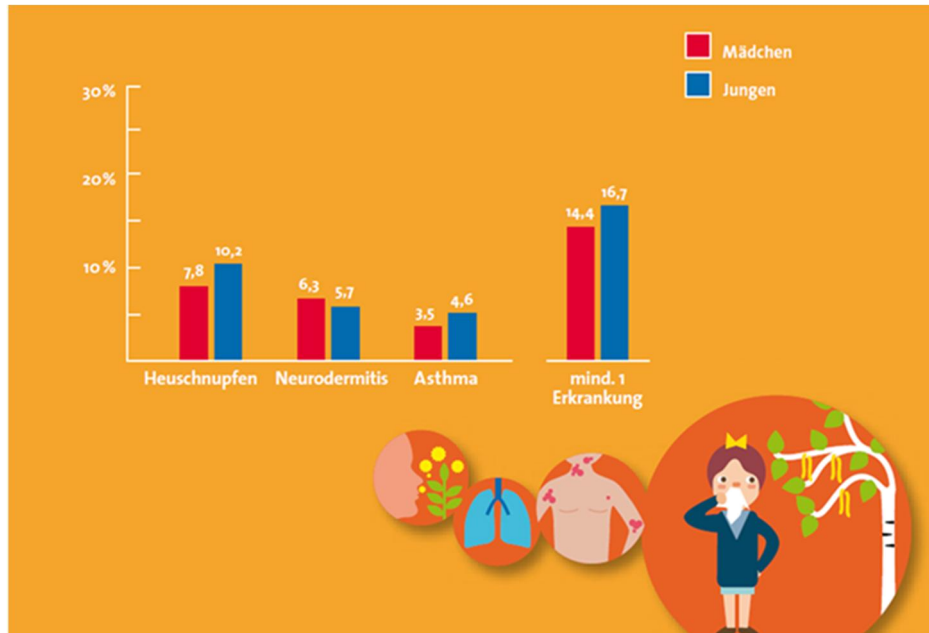
<https://www.unipark.de/uc/Quatschdetektor03>

3a. Alkohol im Jugendalter



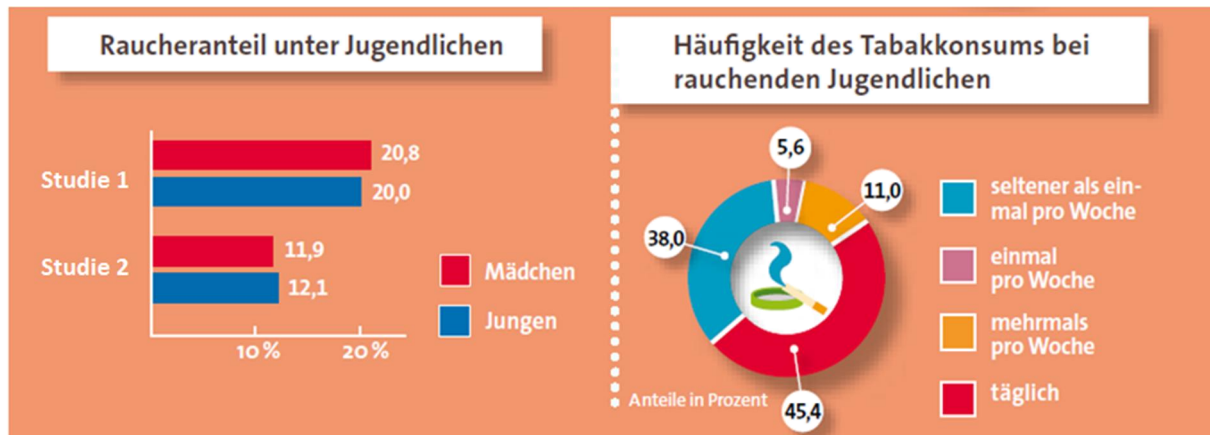
Was folgt aus der Grafik? (unabhängig vom generellen Wahrheitsgehalt)	Richtig	Falsch
a) Zwischen dem 13. und dem 15. Lebensjahr steigt der Anteil an Jugendlichen, die bereits Alkohol konsumiert haben, auf mehr als das Doppelte an.	x	
b) Zwischen dem 14. und 15. Lebensjahr vervierfacht sich bei den Mädchen der Anteil an Rauschkonsumenten.		x
c) 92,8% der befragten 17-jährigen Mädchen haben schon Erfahrung mit Alkohol gemacht.	x	
d) Der Anteil der nicht-Rauschkonsumenten liegt bei den 15-jährigen Jungen bei 14,8 %.		x
e) Der Anteil der Jugendlichen, welche schon Erfahrungen mit Alkohol gemacht haben, steigt mit zunehmendem Alter an.	x	
f) Bei den 16-jährigen Mädchen mit Alkoholerfahrung sind weniger als ein Viertel Rauschkonsumenten.	x	

3b.Häufigkeit allergischer Erkrankungen



Was folgt aus der Grafik? (unabhängig vom generellen Wahrheitsgehalt)	Richtig	Falsch
a) Jungen sind häufiger von mindestens einer allergischen Erkrankung betroffen als Mädchen.	x	
b) Von den allergischen Erkrankungen ist Neurodermitis die seltenste Erkrankung.		x
c) Heuschnupfen ist unter den hier aufgeführten Allergien, die verbreitetste Erkrankung.	x	
d) Heuschnupfen betrifft mehr als doppelt so viele Jungen wie Asthma.	x	
e) Insgesamt leiden 8,1% aller Kinder an Asthma.		x
f) Jungen leiden häufiger an mehreren allergischen Erkrankungen gleichzeitig als Mädchen.		x

3c.Rauchen unter Jugendlichen



Was folgt aus der Grafik? (unabhängig vom generellen Wahrheitsgehalt)	Richtig	Falsch
a) <u>linke Grafik</u> : In Studie 1 rauchten insgesamt 40,8% der Jugendlichen.		x
b) <u>linke Grafik</u> : Bei Studie 2 rauchten 3 Mal weniger Jugendliche als bei Studie 1.		x
c) <u>linke Grafik</u> : In beiden Studien hat man herausgefunden, dass der Raucheranteil bei Mädchen höher ist als bei Jungen.		x
d) <u>rechte Grafik</u> : Die meisten aller befragten rauchenden Jugendlichen rauchen seltener als einmal pro Woche.		x
e) <u>rechte Grafik</u> : Unter den rauchenden Jugendlichen ist die Gruppe der täglich rauchenden Jugendlichen am größten.	x	
f) <u>rechte Grafik</u> : Der Anteil an aktuell rauchenden Jugendlichen, die seltener als einmal pro Woche rauchen, ist circa dreimal höher als der, der mehrmals pro Woche raucht.	x	